

# ผนังกันช่องจมูกคด (Deviated Nasal Septum)

ผนังกันช่องจมูกคด (deviated nasal septum) เป็นภาวะที่พบได้บ่อย อาจจะทำให้มีอาการหรือไม่มีอาการทางจมูกก็ได้ ประมาณร้อยละ 90 ของผนังกันช่องจมูกของคนปกติมัก ไม่ตรง ถ้าผนังกันช่องจมูกที่คดนั้นไม่ได้ทำให้เกิดอาการอะไร ก็ไม่จำเป็นต้องรับการรักษา.

## สาเหตุ

สาเหตุที่ทำให้ผนังกันช่องจมูกคด ได้แก่ ความผิดปกติของการเจริญของผนังกันช่องจมูกแต่กำเนิด หรือเกิดจากอุบัติเหตุได้รับแรงกระแทก.

## อาการ

**1. คัดจมูก (nasal obstruction)** ผู้ป่วยมักมีอาการคัดจมูกข้างที่มีผนังกันช่องจมูกคด หรือข้างที่แคบ อาจมีอาการคัดจมูกชัดเจนขึ้นเมื่อเป็นหวัด หรือเยื่อบุจมูกบวมอักเสบ ผู้ป่วยบางรายอาจมีอาการคัดจมูกข้างตรงข้ามกับข้างที่มีผนังกันช่องจมูกคด หรือข้างที่กว้างได้ เนื่องจากเยื่อบุจมูกข้างดังกล่าวนั้นมีการบวมขึ้นมา เพื่อไม่ให้อากาศไหลผ่านมากและเร็วเกินไป (compensatory inferior turbinate hypertrophy).

**2. เลือดกำเดาไหล (epistaxis)** ผู้ป่วยมักมีเลือดกำเดาไหลข้างที่มีผนังกันช่องจมูกคด หรือข้างที่แคบ เนื่องจากข้างที่แคบนั้น มีลมหายใจหรืออากาศผ่านเข้า-ออกมากและเร็วกว่าทำให้เยื่อบุจมูกแห้งมาก ทำให้เกิดสะเก็ด และมีเลือดออกได้ง่าย.

**3. อาการปวด (nasal pain)** ถ้าผนังกันช่องจมูกที่คด ไปสัมผัสกับเยื่อบุจมูกอีกฝั่ง (septoturbinal contact) อาจกดทับเส้นประสาทรับความรู้สึก (maxillary branch of trigeminal nerve) ทำให้เกิดอาการปวดจมูกข้างนั้นได้.

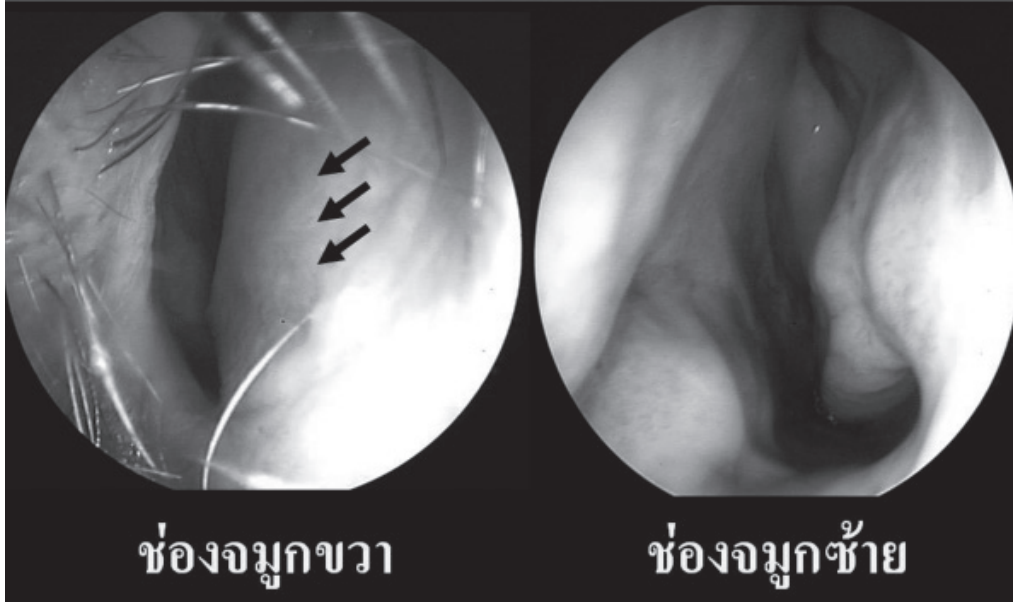
## อาการแสดง และการตรวจพิเศษ

ถ้าใช้ไม้กดลิ้นที่เป็นโลหะหมุนวามาวางที่ด้านหน้าของจมูก แล้วให้ผู้ป่วยหายใจเข้า-ออก เพื่อดูขนาดของลมหายใจบนไม้กดลิ้น (rhinohygrometry) อาจพบว่าลมหายใจข้างที่มีผนังกันช่องจมูกคดไปนั้น มีขนาดเล็กกว่าอีกข้าง การตรวจโพรงจมูกทางด้านหน้า (anterior rhinoscopy) สามารถทำได้โดยใช้ otoscope และ ear speculum ที่มีขนาดใหญ่ที่สุด ที่สามารถใส่เข้าไปในโพรงจมูกได้ จะเห็นว่าผนังกันช่องจมูกคดไปด้านใดด้านหนึ่งได้ การส่องกล้องตรวจในโพรงจมูก (nasal endoscopy) อาจช่วยวินิจฉัยแยกโรคจากโรคอื่นๆ ที่ทำให้มีอาการคัดจมูก หรือตรวจส่วนที่คดตอนกลางของโพรงจมูกซึ่งไม่อาจเห็นชัดด้วยการตรวจด้วยตาเปล่า นอกจากนี้ อาจใช้เครื่องมือตรวจวัดความต้านทานของโพรงจมูก (active anterior rhinomanometry) ว่ามีการอุดตันของโพรงจมูกหรือไม่ เป็นข้างใดมากกว่ากัน.



ปาริเช อาศนะเสน พ.บ.,  
รองศาสตราจารย์  
สาขาโรคจมูกและโรคภูมิแพ้  
ภาควิชาโสต นาสิก ลาริงซ์วิทยา  
คณะแพทยศาสตร์ศิริราชพยาบาล  
มหาวิทยาลัยมหิดล

## ผนังกันช่องจมูกคดไปทางขวา



### การรักษา

**1. การใช้ยาหดหลอดเลือดชนิดรับประทานและยาสเปรย์รอยด์พ่นจมูก** อาจลองใช้ยาสเปรย์รอยด์พ่นจมูก และรับประทานยาหดหลอดเลือด (oral decongestant เช่น pseudoephedrine) ก่อน อาจทำให้อาการคัดจมูกดีขึ้นได้ เนื่องจากยาทั้ง 2 ชนิดจะทำให้เยื่อจมูกยุบวมได้.

**2. การผ่าตัด (septoplasty)** มักจะทำในรายที่มีผนังกันช่องจมูกคด ทำให้เกิดอาการคัดจมูก และได้ลองใช้ยาสเปรย์รอยด์พ่นจมูก และยาหดหลอดเลือดชนิดรับประทานแล้วอาการคัดจมูกไม่ดีขึ้น หรือผนังกันช่องจมูกคดทำให้เกิดโรคแทรกซ้อน การผ่าตัดจะเป็นการแก้ไขผนังกันช่องจมูกที่คดให้ตรง.

### โรคแทรกซ้อน

**1. ริดสีดวงจมูก (nasal polyp)** เนื่องจากอากาศผ่านข้างที่มีผนังกันช่องจมูกคด หรือข้างที่แคบด้วยความเร็วและแรงกว่าอีกด้าน จะทำให้เยื่อ

จมูกข้างดังกล่าวบวมได้ง่าย และอาจเกิดเป็นริดสีดวงจมูกได้.

**2. ไซนัสอักเสบ (rhinosinusitis)** ผนังกันช่องจมูกที่คด อาจทำให้การไหลเวียนของอากาศและสารคัดหลั่งของไซนัสข้างที่แคบน้อยลง อาจทำให้เกิดโรคไซนัสอักเสบได้ง่าย ในรายที่มีผนังกันช่องจมูกคด และให้การรักษาไซนัสอักเสบแล้วไม่ดีขึ้น หรือเป็นๆ หายๆ อาจต้องพิจารณาผ่าตัดแก้ไขผนังกันช่องจมูกที่คดนั้นด้วย.

**3. โรคของหูชั้นกลาง** เนื่องจากเยื่อจมูกข้างที่มีผนังกันช่องจมูกคด หรือข้างที่แคบ จะบวมได้ง่าย อาจส่งผลไปยังรูเปิดของท่อยูสเตเชียนซึ่งเชื่อมระหว่างหูชั้นกลางและโพรงหลังจมูกได้ เนื่องจากเยื่อจมูกและโพรงหลังจมูกต่อถึงกัน ทำให้เยื่อรอบรูเปิดของท่อยูสเตเชียนบวม ทำให้ท่อยูสเตเชียนทำงานผิดปกติ (eustachian tube dysfunction) อาจมีอาการหูอื้อ เสียงดังในหูข้างเดียวกับที่มีผนังกันช่องจมูกคดได้.